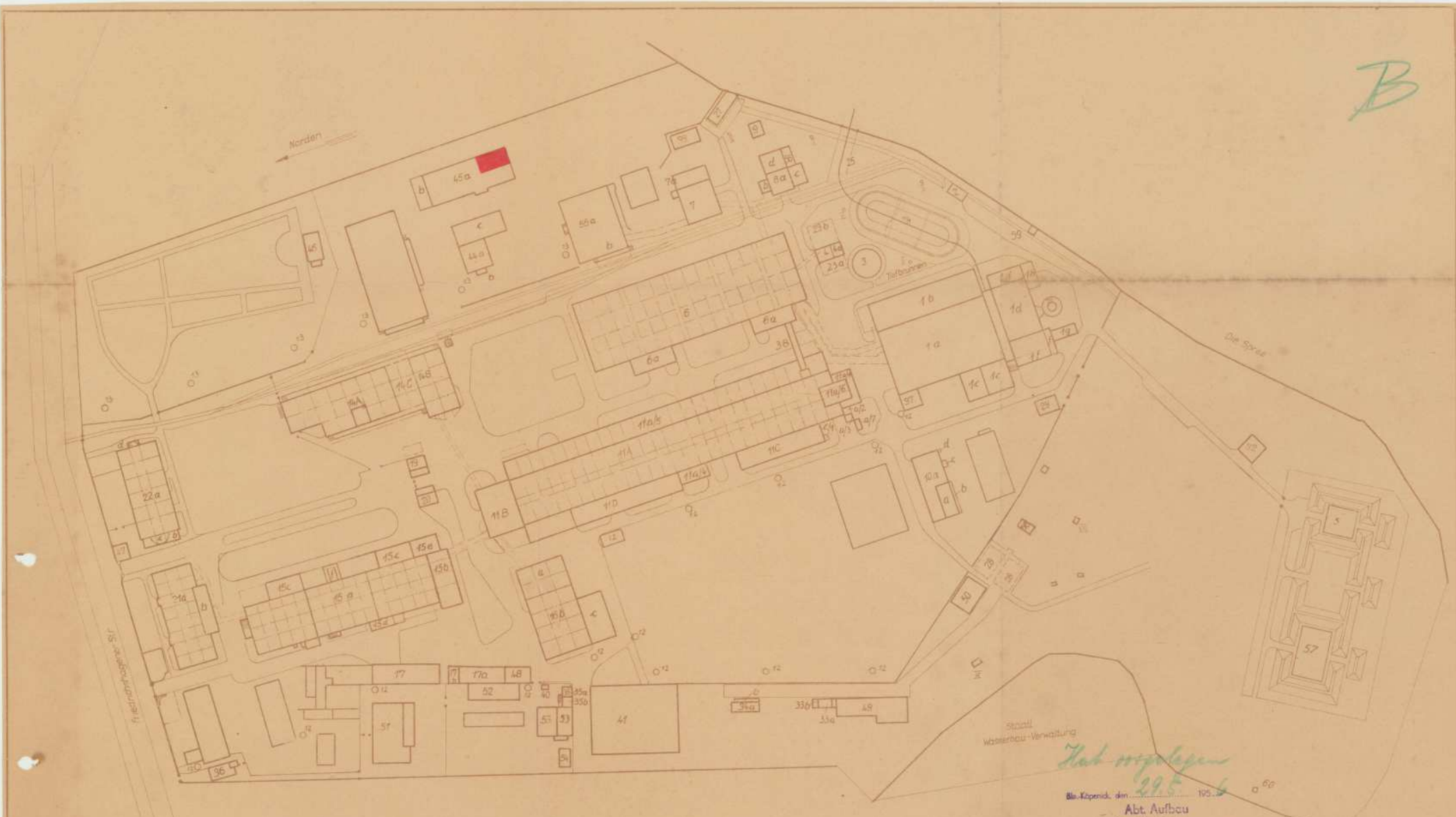


B



Umbau des Lehlabors

Die Antragstellerin:

Demm
 (Geord.)
 Leiter d. Abt. Technik

Kodak AG
 Filmfabrik Kopenick
 in Verwaltung

Kodak A.G. v.w.
 Filmfabrik Kopenick
 in Verwaltung

Genehmigung
 genehmigt durch Bauamt Nr. 208
 vom 31.5.1956

Kodak AG.
 Filmfabrik Kopenick
 in Verwaltung der AG Chemie
 Berlin-Kopenick, Friedrichshagener Str. 9

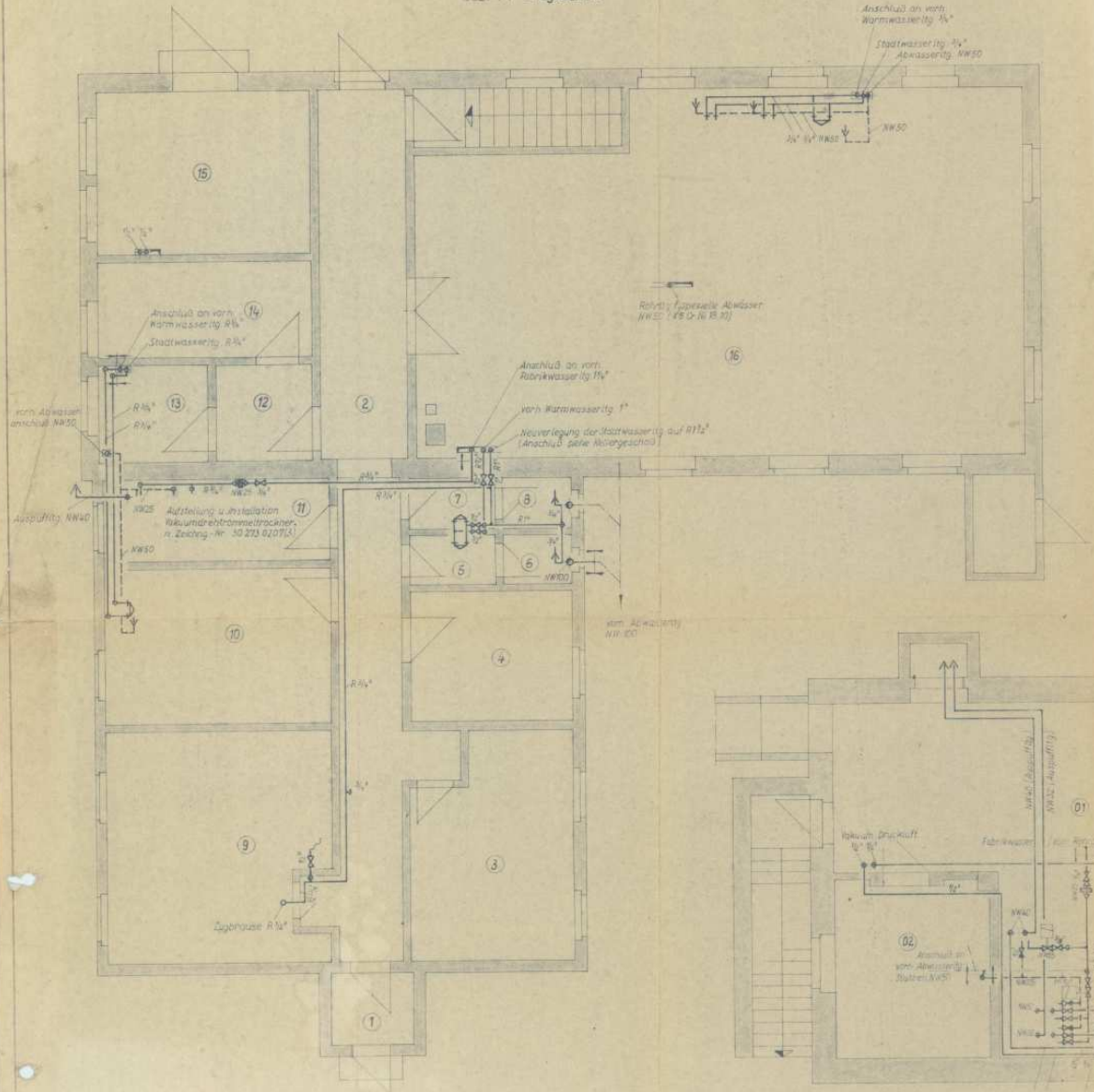
Datum	Name
11.5.53	K. K. K.

1:1000 Lageplan für Grundstück
 Friedrichshagener Str. 9

I/902

Erstellt durch:
 Erteilt durch:

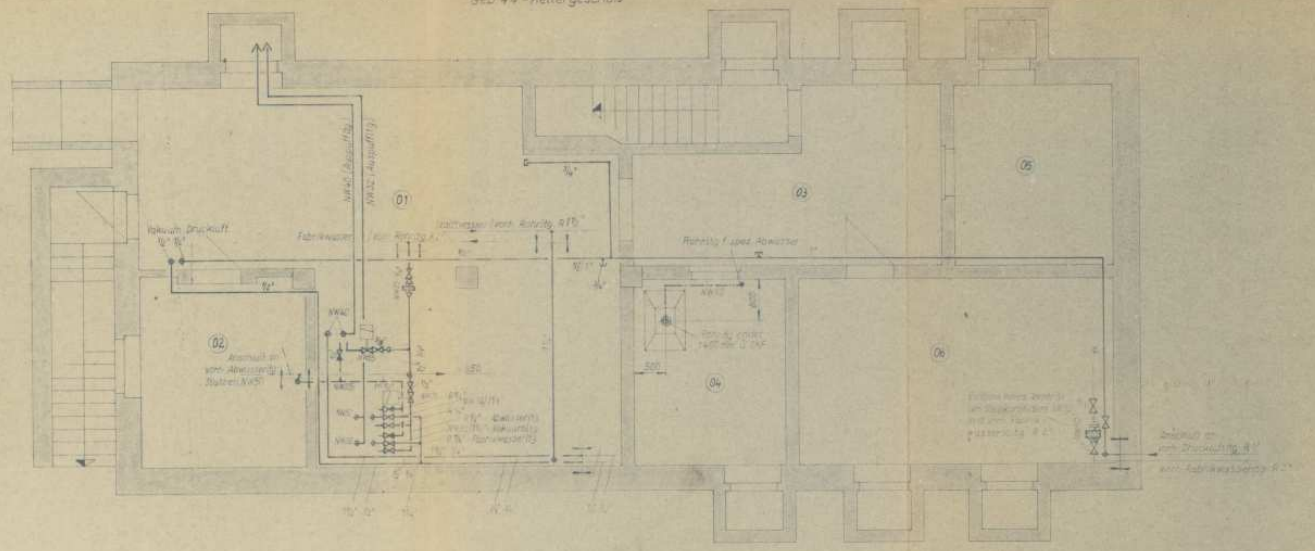
Geb. 44 - Erdgeschoss



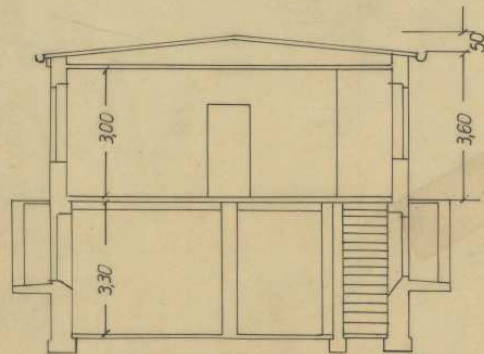
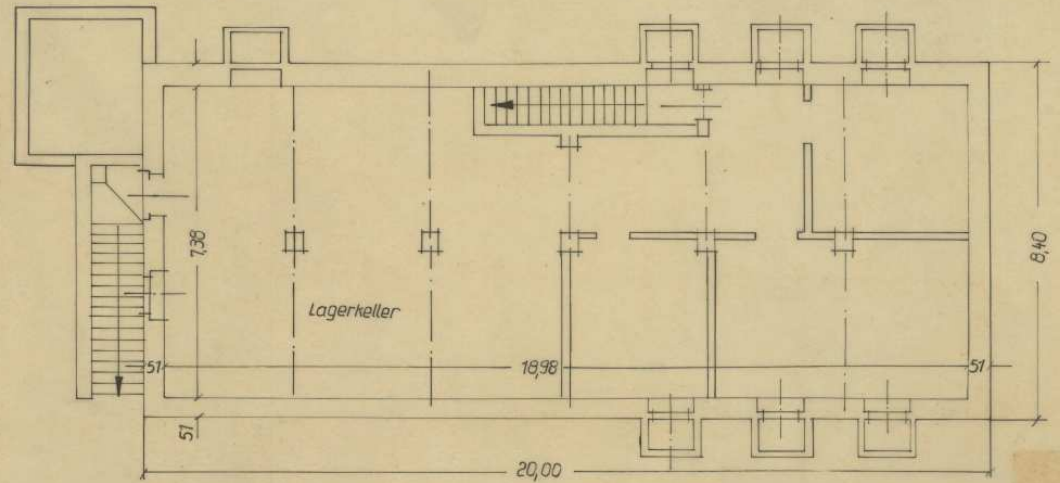
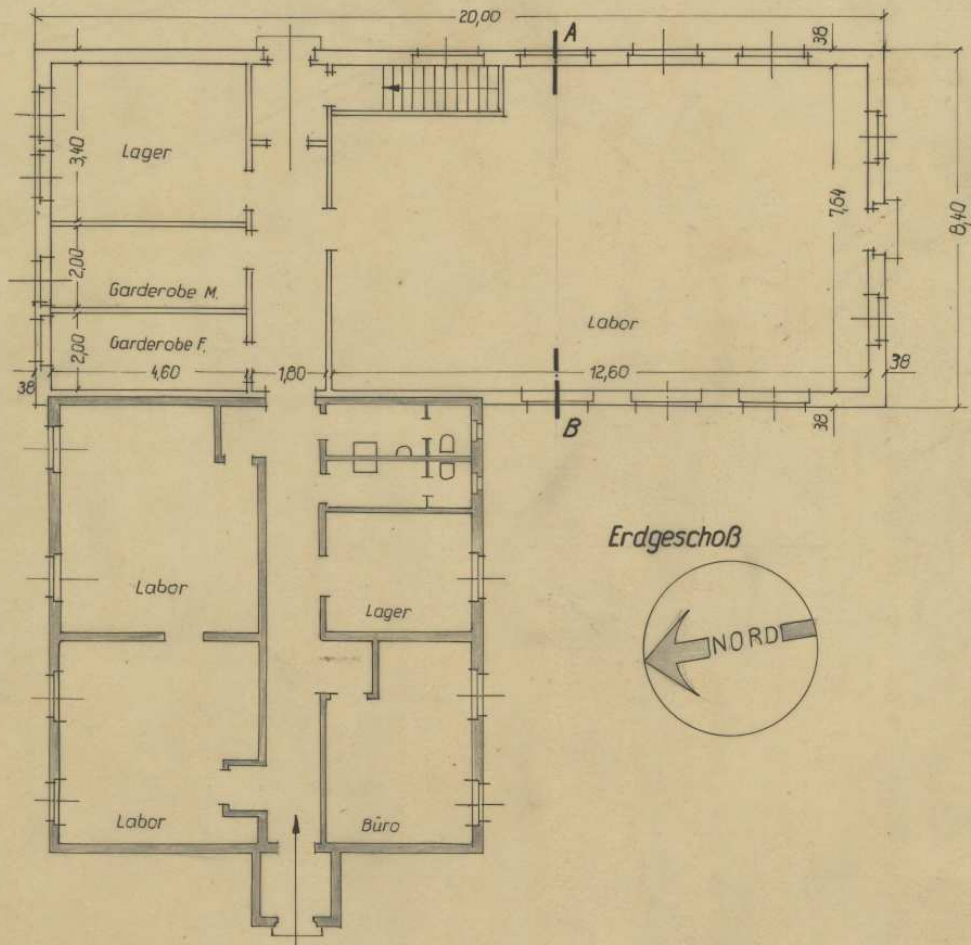
- Erkautungen
- vord. Abwasserrohrleitung (L 4 - bzw. PE-Rohr)
 - vord. Abfertigung (Lager, Abwasser)
 - Rohrleitung aus 1/2\"/>
 - Rohrlänge 1,5 x 1,4 x 1,3 nach TSI 201-21210
 - Gussabgänger
 - Gussgrüben
 - Magnetventil NW 15/ Ta 200/ 11-6021/ 220V Netzstrom VEB Armaturenwerk Magdeburg
 - Zugbrücke NW 15/ 2000 bestell. N 214 VEB Armaturenwerk Jüterbog
 - Abzweigventil
 - Rückschleibe
 - Abkühl
 - Ventil-Zugschloß
 - Abzweigventil

Werkz. gemäß Zeich. Nr. 30 271 02 05 (1) „Aufstellungskanonen“

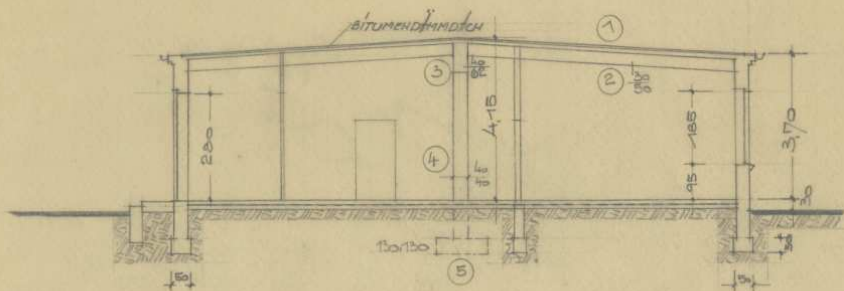
Geb. 44 - Kellergeschoß



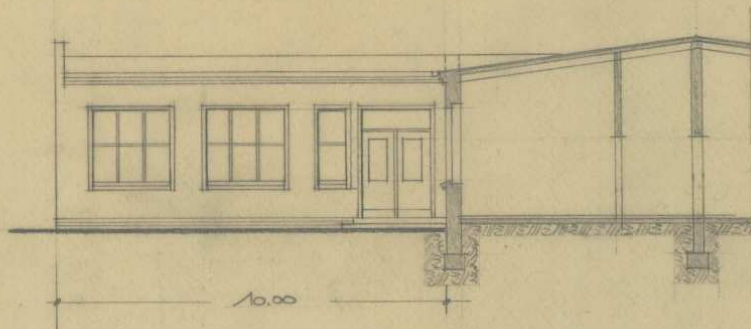
Blatt-Nr.	Blatt	Bestands-Nr.	Zeichnung-Nr.	Werkstoff	Bezeichnung
1	01	30 271 02 05	30 271 02 05	Stahl	VEB Fotochemische Werke Berlin Berlin - Köpenick
Aufstellungskanonen					30 271 02 05 (1)
1:50					Erstellt von: Eckart Schulz



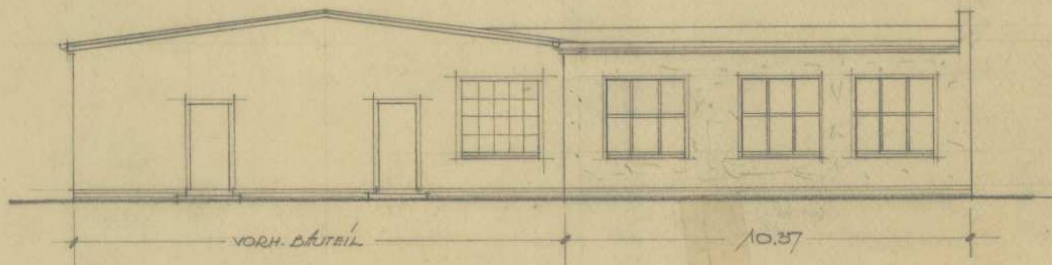
SCHNITT I - I,



ANSICHT VON NORDEN,



ANSICHT VON SÜDEN,

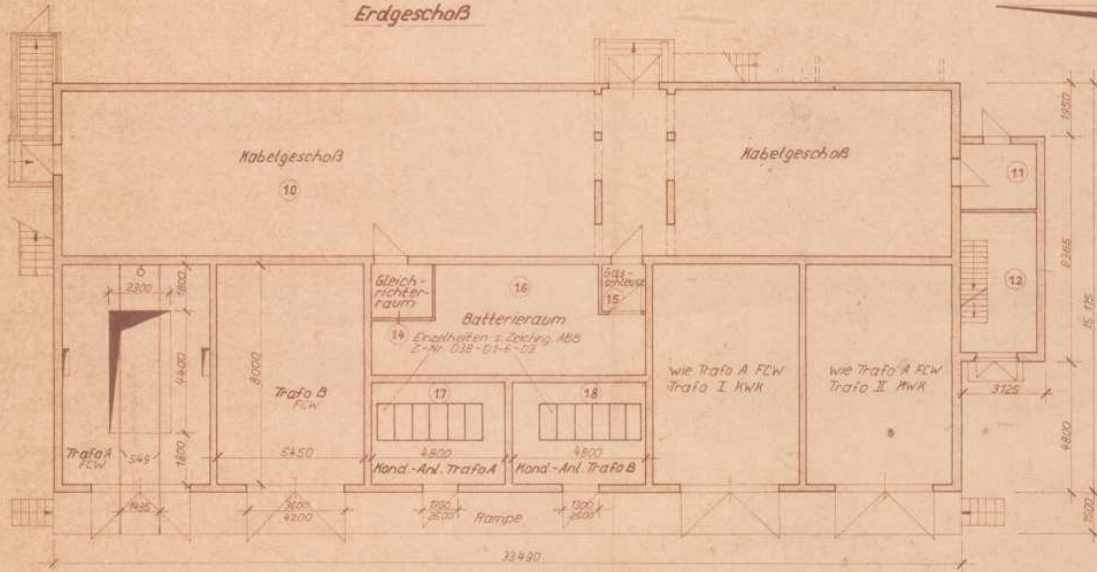


VEB FOTOCHEMISCHE WERKE BERLIN-KÖPENICK,
 GRUNDPROJEKT FÜR DEN ERWEITERUNGSBAU DES
 LEHRWERKSTATT-GEBÄUDES, SCHNITT, ANSICHTEN M. 1:100
 PLAN: P. 2/17, ZUL. NR. B/17/160/17 TELEFON 5977472.
 ZEICHNUNGS-NR. I 1252 BLATT 3.
 ENTRITZSTELLER

201290103 (2)

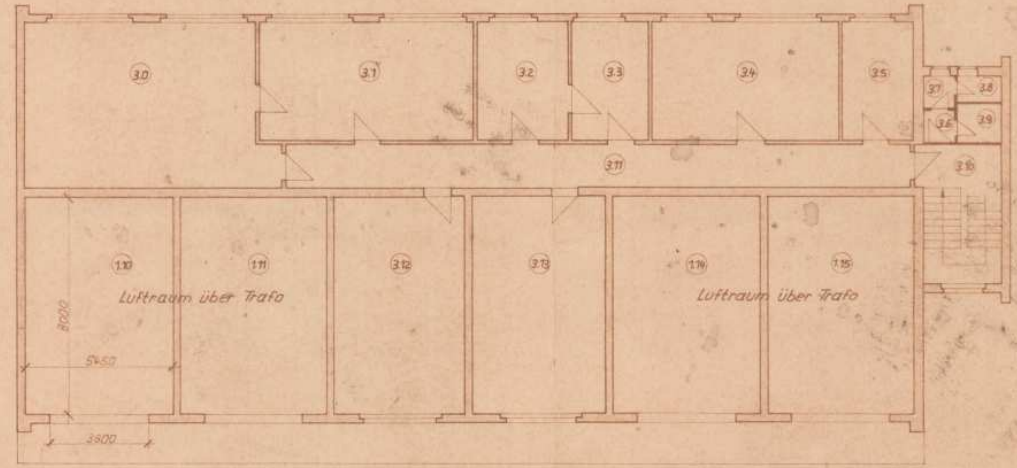
Geb. 45

Erdgeschoss

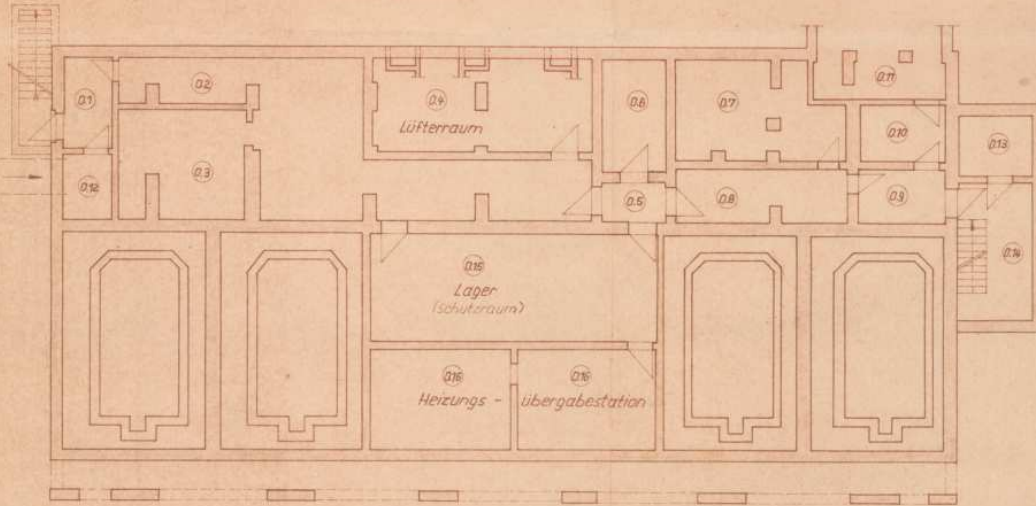


2. Obergeschoss

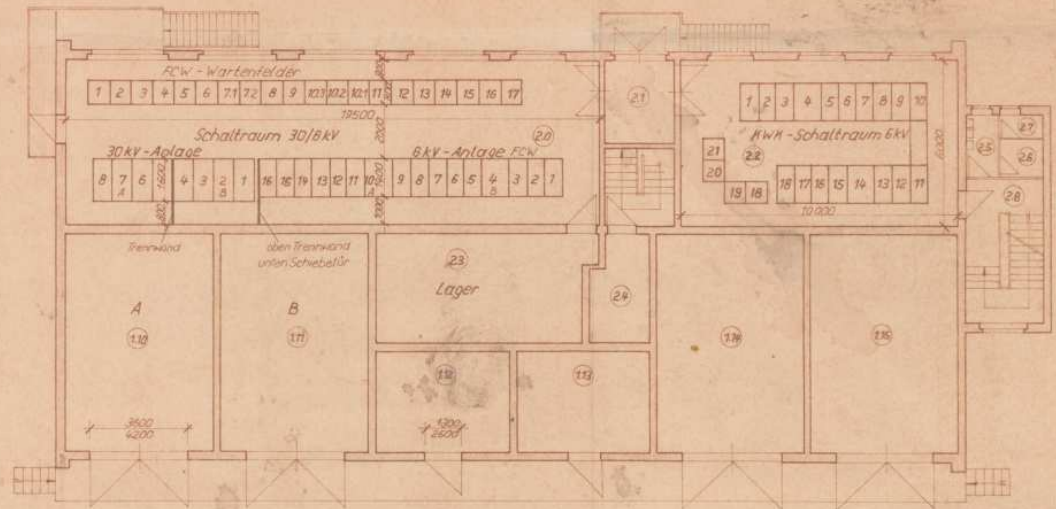
Grundriß hat sich geändert!



Mellergeschoß



1. Obergeschoss



30 KV - Schaltanlage

- Zelle 1 u. 8 Abgang HWK
- Zelle 2 u. 7 Abgang FCW
- Zelle 3 u. 6 EMB - Einspeisung
- Zelle 4 u. 5 EMB - Abgang
- 6 KV - Schaltanlage FCW**
- Zelle 1, 2, 15, 16 Reserve
- Zelle 3 u. 12 Abgang Stat. 3
- Zelle 4/5 u. 10/11 Einspeisung
- Zelle 6 u. 13 Abgang Stat. 2
- Zelle 7 u. 14 Abgang Stat. 4
- Zelle 8 u. 9 Mupplung

Wartenfelder FCW

- E1 30KV - Zelle 4 u. 5
- E2 30KV - Zelle 2 u. 7 Übergabeschutz
- E3 30KV - Zelle 2 u. 7 Verrechnungszählung
- E4 Trafoschutz A
- E5 Trafoschutz B
- E6 Traforegelung
- E71 Trennautomatik
- E72 Mupplung
- E8 6KV - Zelle 6 u. 13
- E9 6KV - Zelle 3 u. 12
- E101 6KV - Zelle 7 u. 14
- E102 6KV - Zelle 7 u. 14
- E103 6KV - Zelle 7 u. 14
- E11 30KV - Betriebsmessung
- E12 Zentrale Störungsmeldung FCW

Wartenfelder HWK

- E13 30KV-Zelle 1 u. 8 Übergabeschutz
- E14 30KV-Zelle 1 u. 8 Verrechnungszählung
- E15 Trafoschutz Trafo 1
- E16 Trafoschutz Trafo 2
- E17 Traforegelung

Gewicht Trafo 22,5 t
 Gewicht Schaltzelle 30KV ca 1500 kg
 2ym. Deckenbelastung beim Schalten ca 1500 kg
 Gewicht Schaltzelle 6KV ca 560 kg
 2ym. Deckenbelastung 6KV 200 kg
 Brandlast 30KV-Zelle 1200 kcal/m²
 Brandlast 6KV-Zelle 550 kcal/m²

Hierzu gehört Zeichnung - Nr. 600722103a (1)

Bauangaben		Projekt	
Geb. 116 - Station 1			
Grundrisse			
FCW			
600722101b (1)			